

POWER SHAPE 2™

Multifunktionales Bodyshaping-System

Bi-polare & Multi-polare Radiofrequenz

Vakuum

Low-Level-Laser



Wirkt bei

Fettreduzierung
Cellulite-Reduktion
Körpermodellierung
Körperformung
Hautstraffung und Lifting

TECHNISCHE DATEN

Radiofrequenz	2 MHz (Bi-polar, Multi-polar, Thermisch)
Laserspektrum	658 nm
Vakuumbereich	280 mmHg
Applikatoren	Rollen-Handstück, Multipolares Handstück, Thermisches Handstück
Stromversorgung	AC 100–240V, 50/60Hz
Bildschirm	10,2 Zoll Touch-LCD
Abmessungen	414 × 523 × 1.230 mm

 **Eunsung**

Distributed by

 **AESTHETIC
BEDARF** 

POWERSHAPE²™

PowerShape2 ist ein integriertes System für Körperkonturierung und Gesichtslifting, das Multi- und Bipolare Radiofrequenz (RF), thermische Monopolare RF, Vakuum und Low-Level-Laser kombiniert.



Optimales Körpermanagement

Vier Funktionen in einem System

> Radiofrequenz (RF)

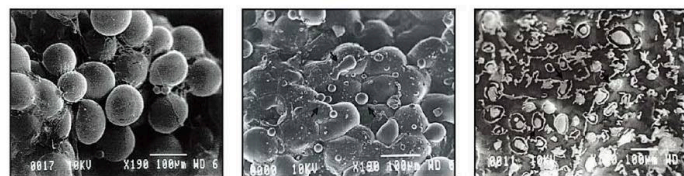
Die Radiofrequenz überträgt thermische Energie tief in die dermale Schicht und nutzt elektromagnetische Wellen, um physiologische Prozesse zu stimulieren. Sie ermöglicht wirksame Behandlungsergebnisse bei Cellulite, Körperformung und Kollagenregeneration durch verschiedene RF-Technologien – bipolar und multipolar.

> Vakuum

Das Vakuum erhöht die Blutzirkulation und glättet die Haut, um eine effizientere Energieübertragung zu gewährleisten. Der Massageeffekt fördert die Lymphdrainage und modelliert den Körper zu einer glatteren Form.

> Low-Level-Laser

Der Low-Level-Laser liefert eine spezifische Lichtwellenlänge (658 nm), die das Fett verflüssigt und so eine leichtere Fettentfernung ermöglicht. Zudem wird die Grösse der Fettzellen deutlich reduziert.



Referenz: Plastic and Reconstructive Surgery, 1. September 2002 – "Fat liquefaction: Effect of Low-Level Laser Energy on Adipose Tissue" von Neira et al.

Nicht-chirurgisch | Schmerzfrei | ohne Nebenwirkungen | ohne Unannehmlichkeiten

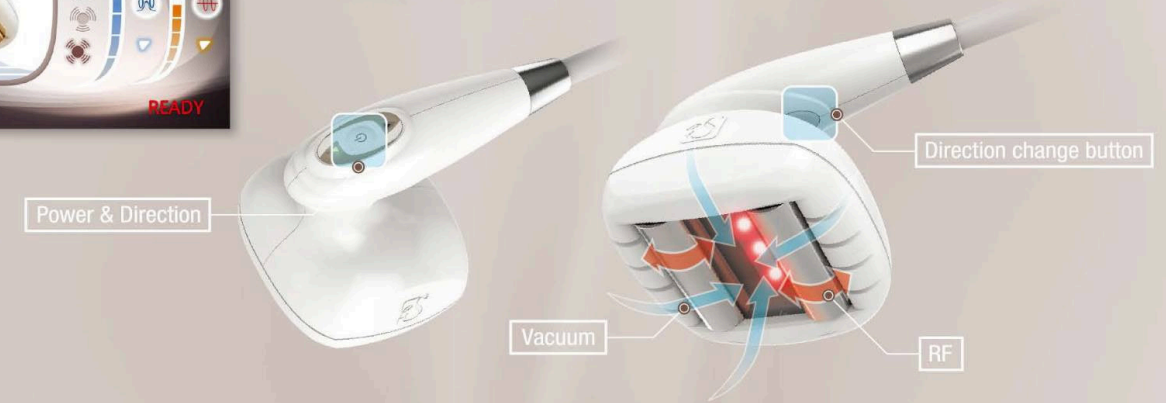
> Applikatoren

1

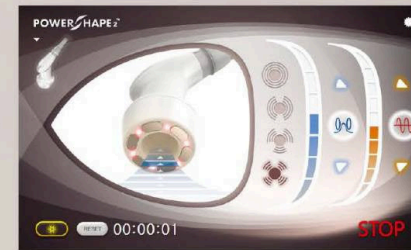


Rollen-Handstück

Das grosse Rollen-Handstück zieht die Haut im Zielbereich an, um den Vakuumsaugeffekt zu verstärken

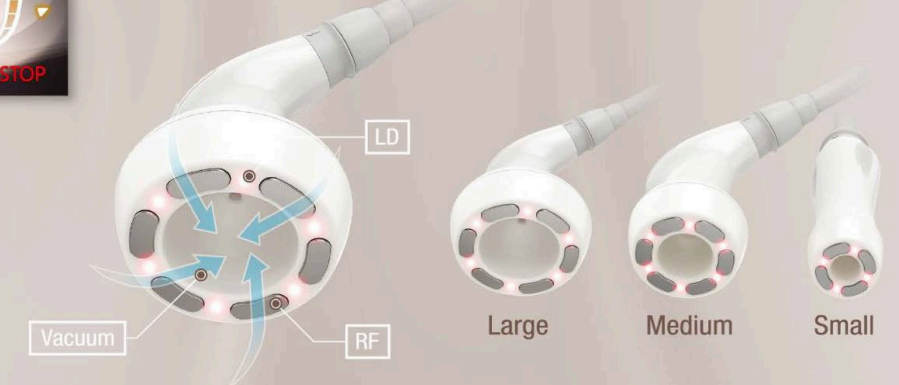


2

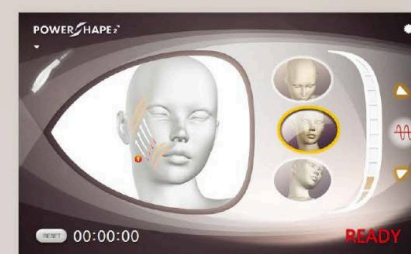


Multipolares Handstück

Die multipolare RF-Technologie überträgt schmerzfrei fokussierte und optimale RF-Energie auf die Hautoberfläche und in die subkutanen Fettschichten



3



Thermisches Handstück

Durch die Abgabe thermischer Energie in einer nicht-ablativen Methode dringt die RF-Energie tief in die Dermis ein und stimuliert die Kollagenbildung – ohne die oberflächliche Haut zu beschädigen



> Stärken

- ▣ Absolutes Behandlungsergebnis
- ▣ Leistungsstarke Bewegung durch zwei motorisierte Rollen
- ▣ Verschiedene Applikatoren
- ▣ Vier Arten von Vibrationsimpulsen
- ▣ 10,2-Zoll-Breitbildschirm